

Oprawa ścienna i natynkowa LED - Dyfuzor matowy - bezpośrednio/pośrednio

okrągła oprawa ścienna i natynkowa LED, IP40 Z bardzo spłaszczonym, lekko zaokrąglonym korpusem z zabezpieczeniem przeciwkradzieżowym i moskitierą Kolor korpusu zbliżony do RAL 9003. Montaż odbywa się szybko za pomocą prostego w obsłudze systemu zatrzaskowego na dolnej, blaszanej części korpusu. Bezpieczne przerwanie połączenia z siecią za pomocą styku wtykowego Plug and Play w momencie otwarcia oprawy; Kolor korpusu biały zbliżony do RAL 9003; Dyfuzor z PMMA z opalizującą, matową powierzchnią, łatwy w czyszczeniu. W wyniku współdziałania z pojedynczymi soczewkami LED powstaje bardzo jednorodne światło. Podłączone poprzez 5-biegunowe zaciski przyłączeniowe ze stykami wtykowymi, gotowe do użycia. Light Control: netlife easy41; Regiolux Klasyfikacja: netlife easy; Sygnał sterujący: przełączanie; Liczba Sterownik (maks): 800W LED; Komunikacja: przewodowe; Technologia czujników: HF - high frequency; Wysokość montażowa (min/maks): 2m do 6m; Obszar wykrywania: maks. D=12 m; Zastosowanie: Hole, Pomieszczenia gospodarcze, Garaże, Biuro, Sale konferencyjne; Czynność: Wykrywanie ruchu.

CHARAKTERYSTYKA

| | |
|-----------------------|---|
| Numer katalogowy | 21906424180 |
| Numer EAN | 4020863394272 |
| Numer taryfy celnej | 94051140 |
| Znak jakości | IP 40, Klasa ochronności I, Badanie rozżarzonym drutem 650°C, F, Indoor, CE |
| Klasa odporności IK | IK03 (10°C bis 35°C) |
| Temperatura otoczenia | ta 10°C do 35°C |
| Okres gwarancji | 5 lata |

ELEKTROTECHNIKA

| | |
|---|--|
| Zasilacz | Elektroniczny sterownik (1 szt.) |
| Light Control | netlife easy41 |
| Moc systemowa | 23W |
| Napięcie sieciowe | 230V/50Hz |
| Automat z bezpiecznikami (prąd rozruchowy) | 21 szt./B10, 34 szt./B16, 35 szt./C10, 57 szt./C16 |
| Klasa efektywności energetycznej/Źródło światła | C |

TECHNIKA ŚWIETLNA

| | |
|-----------------------------|---|
| Wyposażenie | LED, współczynnik oddawania barw/kolor światła CRI ≥ 80 / 3000K |
| Tolerancja koloru (MacAdam) | 5SDCM |
| Nominalny strumień świetlny | 2659lm |
| Trwałość LED | 50000h L80/B10 (Tq 35°C) |
| Wydajność oprawy | 118lm/W |
| UGR pop./pod. | 22.7 / 22.8 |

MECHANIKA

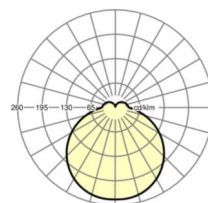
| | |
|-----------------------|---|
| Kolor obudowy | biały zbliżony do RAL 9003 |
| Wymiary (DxSzxW/ŚrxW) | 380mm x 69mm |
| Masa (netto) | 1.87kg |
| Włot kabla KE | Patrz Instrukcja montażu |
| Rodzaj montażu | Pojedyncza instalacja sufitowa, Montaż pojedynczy zwieszakowy, Montaż ścienny natynkowy |

Wymiary

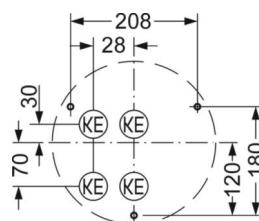
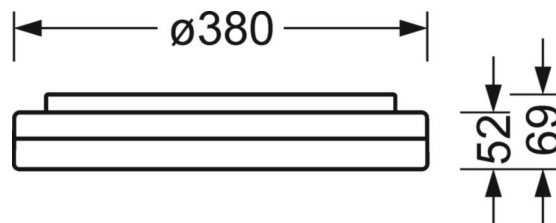
| | | |
|-----------------|--------|---|
| H | 69 mm | Wysokość |
| D | 380 mm | Średnica |
| A1 | 208 mm | Odstęp mocowań przy montażu pojedynczym |
| A1 alternatywny | 180 mm | alternatywny/Odstęp mocowań przy montażu pojedynczym (alternatywny) |

DEEP-LINK

<https://www.regiolux.de/pl/article/21906424180>



| | |
|---------------|----------------|
| Odkośnik | LED 2700lm 830 |
| ηLB | 100 % |
| Φ ↓/↑ | 85 % / 15 % |
| UGR pop./pod. | 22.7 / 22.8 |



LC SYSTEM

CHARAKTERYSTYKA

| | |
|-------------------------------|---|
| Regiolux Klasyfikacja | netlife easy |
| Sygnal sterujący | przełączanie |
| Liczba Sterownik (maks) | 800W LED |
| Komunikacja | przewodowe |
| Technologia czujników | HF - high frequency |
| Wysokość montażowa (min/maks) | 2m do 6m |
| Zastosowanie | Hole, Pomieszczenia gospodarcze, Garáže, Biuro, Sale konferencyjne |
| Czynność | Wykrywanie ruchu |

